

## tinte standard

TOSH produce una gamma di tinte standard sempre pronte a magazzino.

La cartella colori TOSH prevede diverse tipologie di tinte in funzione del tipo di inchiostro da utilizzare:

- 16 tinte lucide per monocomponenti;
- 22 tinte lucide per bicomponenti;
- 11 tinte MX;
- 3 tinte di quadricromia;
- 5 tinte fluorescente;
- 5 tinte metalliche;
- 5 tinte metallizzate.



## tinte speciali

TOSH ed i suoi distributori in tutto il mondo, offrono un servizio rapido di fornitura inchiostri in tonalità fuori standard, sia essa da tabella unificata o da campione specifico. Il servizio consiste nella fornitura dell'inchiostro già miscelato, utilizzando le specifiche tinte MX.

Nei casi in cui il cliente desiderasse organizzarsi internamente per la preparazione delle tinte speciali, TOSH offre "SYSTEM COLOR TOSH". Un vero e proprio sistema specificatamente studiato per soddisfare le esigenze del tampografo, permettendo di ottenere con estrema semplicità una qualsiasi tinta speciale a campione utilizzando le 11 tinte MX disponibili per gli inchiostri serie STE, STF, STL, STB, STP, STM, STV, STX e STU.

S Y S T E M  
**COLORTOSH**



## gamma tinte standard

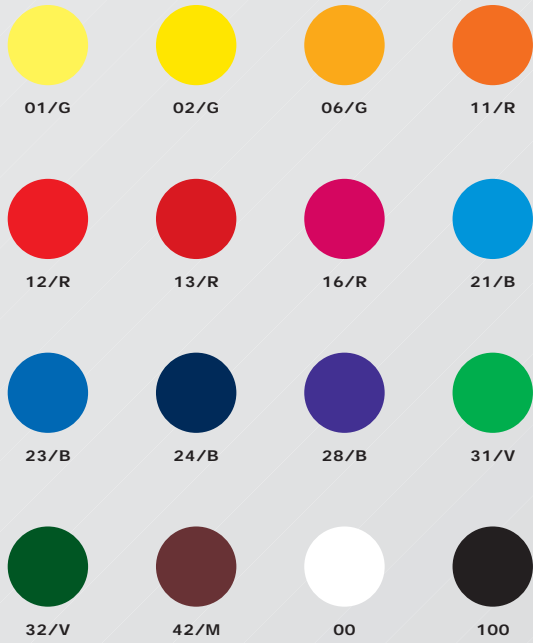
	STL	STO	STE	STF	STV	STX	STU	STP	STG	STC	STB	STD	STM
tinte lucide per monocomponenti	✓						✓	✓		✓			
tinte lucide per bicomponenti			✓	✓	✓	✓			✓		✓	✓	✓
tinte opache		✓											
tinte quadricromia	✓	✓	✓	✓	✓	✓	✓	✓	✓	✓	✓	✓	✓
tinte fluorescenti			✓			✓		✓					
tinte metalliche	✓	✓	✓	✓	✓	✓	✓	✓	✓	✓	✓	✓	✓
tinte metallizzate			✓			✓	✓				✓		✓
tinte MX	✓		✓	✓	✓	✓	✓	✓			✓		✓

Per alcune tinte standard sono anche previste le formulazioni corrispondenti ad elevata coprenza; per maggiori informazioni contattare il servizio tecnico TOSH.

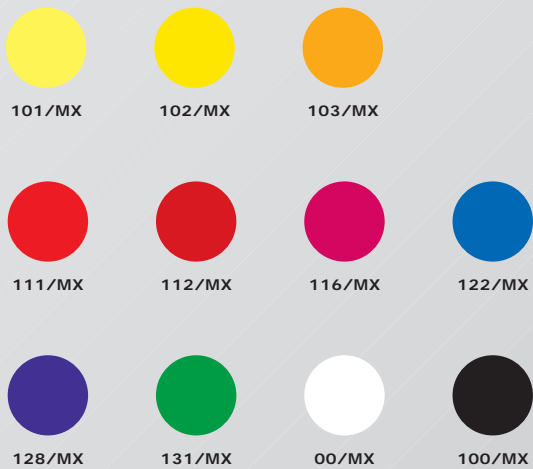
### AVVERTENZE

Tutte le tinte sono tra loro miscelabili. Sono inevitabili leggere differenze fra i colori della cartella e il prodotto applicato, così come fra le diverse produzioni dello stesso. Raccomandiamo quindi di effettuare prove di stampa per la scelta definitiva del colore.

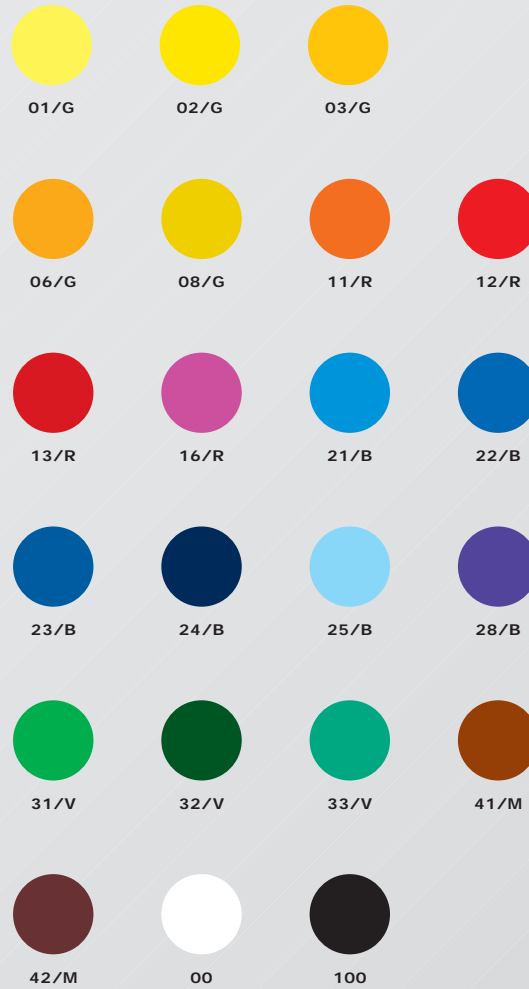
tinte lucide per monocomponenti  
gloss colours for one-component inks



tinte MX - MX colours



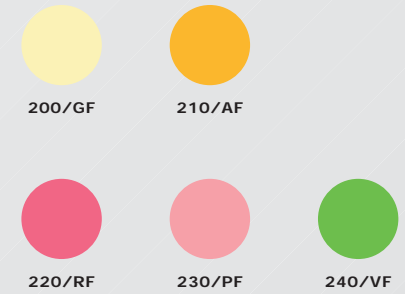
tinte lucide per bicomponenti  
gloss colours for two-component inks



tinte di quadricromia (scala Europa)  
process colours (Euroscale)



tinte fluorescenti  
fluorescent colours



tinte metalliche  
metallic colours



tinte metallizzate  
metalized colours

