

TOSH

SERIE LOGICA FLEXIBLE

LOGICA 02

Unità di tampografia a controllo numerico per la stampa a più colori

**Fino a 3 colori diam. 90 mm
o 4 colori diam. 70 mm**

Funzionamento completamente elettrico

CARATTERISTICHE

- Movimenti meccanici, effettuati con motorizzazioni a controllo numerico, garantiscono una grande precisione ed una elevata flessibilità, abbinata ad una semplicità operativa senza confronti. Autodiagnosi.
- Il funzionamento esclusivamente elettrico consente un basso costo di esercizio, rispetto ad una equivalente macchina pneumatica.
- Completamente costruita in lega leggera ed in acciai speciali.
- Ecologica. Grazie all'allestimento di tipo ermetico, non permette l'evaporazione dei solventi.
- Regolazione indipendente di velocità per ognuna delle sei corse; possibilità di autoapprendimento delle corse verticali del tampone; diverse temporizzazioni delle fasi più importanti del ciclo di stampa.
- Cambi di produzione in meno di un minuto, grazie alla sua costruzione realizzata tenendo in considerazione i più moderni criteri ergonomici.
- Meccanica di qualità per garantire una dolcezza di funzionamento, che la rende estremamente silenziosa, permettendone l'utilizzo in qualsiasi ambiente.
- Possibilità di stampare sotto il piano cliché, per permettere il libero posizionamento di oggetti di grandi dimensioni.
- Progettata per garantire una lunga vita operativa, la macchina è esente da manutenzione.
- Tutte le regolazioni di funzionamento sono eseguibili da tastiera per digitazione, con visualizzatore alfanumerico.
- Funzione count-down e memorizzazione di tutti i parametri di lavoro per agevolare la messa a punto.
- Possibilità di stampare su piani diversi dello stesso oggetto regolando semplicemente le corse dei tamponi da tastiera.



**Logica 02 a 3 colori (diam. 90 mm)
con reciprocatore tamponi Mod. SE 228
e tavola ortogonale Mod. TO 100**

DATI TECNICI

- | | |
|--|--|
| • Principio di funzionamento:
elettrico a controllo numerico | • Diam. bicchieri standard posizionabili:
fino a 3 da 90 mm o 4 da 70 mm |
| • Forza di stampa:
800 N | • Corsa verticale:
120 mm (60 mm sul cliché) |
| • Max velocità di stampa:
regolabile fino a 1800 c/h(*) | • Max altezza tampone posizionabile:
140 mm (125 mm con reciprocatore tamponi) |
| • Numero dei colori di stampa:
1 - 2 - 3 - 4 | • Alimentazione elettrica:
220/240 V - monofase - 50/60 Hz |
| • Max diam. bicchiere posizionabile:
90 mm | • Consumo medio e peso (modello base):
circa 400 W - circa 192 Kg |

(*) la velocità di stampa sopra riportata è la massima raggiungibile, diminuirà aumentando le corse verticali dei tamponi ed inserendo tempi di attesa nel ciclo. I sistemi di convogliamento pezzi influiscono anche loro sulla massima velocità di stampa.



COMBINAZIONI STANDARD

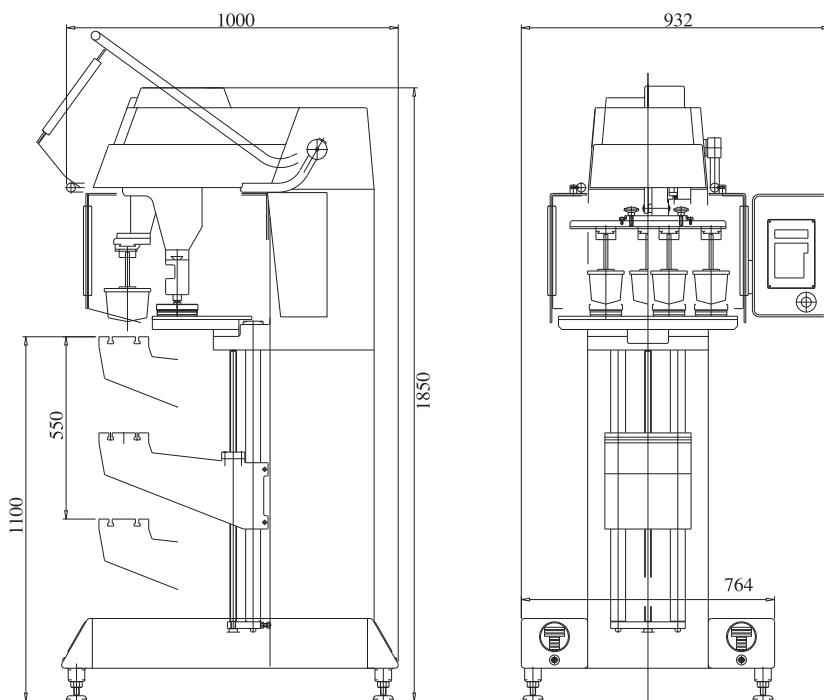
Al fine di semplificare la scelta, TOSH propone una serie di combinazioni standard tra macchina e sistemi di convogliamento pezzi adatti al tipo di lavorazione da effettuare. Fra gli optional suggeriti e di maggior applicazione si possono trovare:

- **Tavole ortogonali** in varie dimensioni
- **Tavole rotanti** elettromeccaniche a controllo numerico
- **Reciprocatori tamponi** completamente elettrici
- **Indexori** a controllo numerico con passo programmabile e registrabile
- **Dispositivi di raclatura a rinfresco** inchiostro a controllo numerico
- **Dispositivi di pulizia automatica tamponi** ad intervento programmabile
- **Dispositivi di pretrattamento pezzi** (flammatura e trattamento corona)
- **Dispositivi di essiccazione pezzi** (aria, U.V. e infrarosso)
- **Dispositivi di pre-essiccazione tamponi** componibili.

Un esempio di combinazione standard è raffigurato in copertina:

Logica 02 allestita per stampare a 3 colori con bicchieri ermetici di diam. 90 mm, con reciprocatore tamponi mod. SE 228 e con tavola ortogonale mod. TO 100.

DIMENSIONI MODELLO BASE



OPTIONAL

Tavole ortogonali



Consigliate per ottenere rapidi e precisi posizionamenti su più assi di un singolo portaoggetti.

Reciprocatori tamponi



Consentono di stampare a 2 o 3 colori mantenendo fermo l'oggetto; ideali anche per la stampa di superfici cilindriche.

Indexori



Transfer lineari monoposaggio per la stampa a più colori di oggetti di medie e grandi dimensioni.

Tavole rotanti



Consigliate per la stampa a più colori o quando sono richieste alte cadenze produttive; sono anche utilizzate per effettuare altre lavorazioni in linea.

Dispositivi di raclatura a rinfresco



Consentono di stampare una dimensione superiore all'area del bicchiere di stampa.

Dispositivo di pulizia automatica tamponi



Permette di effettuare un ciclo di pulizia tamponi con frequenza di intervento programmabile.

TUTTE LE SPECIFICHE POSSONO ESSERE SOGGETTE A VARIAZIONI SENZA PREAMBIO

TOSH[®]
MACCHINE E SERVIZI
PER LA STAMPA SU OGGETTI



TOSH S.r.l. - Via Lambro 84, I - 20089 Quinto Stampi Rozzano (MI)
Tel. +39 02 57566.1 (10 linee r.a.) - Fax +39 02 89200266
E-mail: info@tosh.it www.tosh.it