

# LOGICA 03

**Unità di tampografia  
a controllo numerico  
per la stampa a più colori**

**Fino a 4 assi facilmente  
programmabili**

**Fino a 3 colori diam. 115 mm  
o 4 colori diam. 90 mm**

**Funzionamento  
completamente elettrico**

## CARATTERISTICHE

- Movimenti meccanici, effettuati con motorizzazioni a controllo numerico, garantiscono una grande precisione ed una elevata flessibilità, abbinata ad una semplicità operativa senza confronti. Autodiagnosi.
- Il funzionamento esclusivamente elettrico consente un basso costo di esercizio, rispetto ad una equivalente macchina pneumatica.
- Completamente costruita in lega leggera ed in acciai speciali.
- Ecologica. Grazie all'allestimento di tipo ermetico, non permette l'evaporazione dei solventi.
- Regolazione indipendente di velocità per ognuna delle sei corse; possibilità di autoapprendimento delle corse verticali del tampone; diverse temporizzazioni delle fasi più importanti del ciclo di stampa.
- Cambi di produzione in meno di un minuto, grazie alla sua costruzione realizzata tenendo in considerazione i più moderni criteri ergonomici.
- Meccanica di qualità per garantire una dolcezza di funzionamento, che la rende estremamente silenziosa, permettendone l'utilizzo in qualsiasi ambiente.
- Possibilità di stampare sotto il piano cliché, per permettere il libero posizionamento di oggetti di grandi dimensioni.
- Progettata per garantire una lunga vita operativa, la macchina è esente da manutenzione.
- Tutte le regolazioni di funzionamento sono eseguibili da tastiera per digitazione, con visualizzatore alfanumerico.
- Funzione count-down e memorizzazione di tutti i parametri di lavoro per agevolare la messa a punto.
- Possibilità di stampare su piani diversi dello stesso oggetto regolando semplicemente le corse dei tamponi da tastiera.



**Logica 03** a 4 colori (diam. 90 mm)  
con indexore Mod. PS 460,  
tavola rotante Mod. TRCN 2.5  
e dispositivo di pulizia automatica tamponi.

## DATI TECNICI

- |  |  |
|--|--|
| • Principio di funzionamento:<br><b>elettrico a controllo numerico</b> | • Diam. bicchieri standard posizionabili:<br><b>fino a 3 da 115 mm o 4 da 90 mm</b>      |
| • Forza di stampa:<br><b>1800 N</b>                                    | • Corsa verticale:<br><b>120 mm (60 mm sul cliché)</b>                                   |
| • Max velocità di stampa:<br><b>regolabile fino a 2300 c/h(*)</b>      | • Max altezza tampone posizionabile:<br><b>140 mm (125 mm con reciprocatore tamponi)</b> |
| • Numero dei colori di stampa:<br><b>1 - 2 - 3 - 4</b>                 | • Alimentazione elettrica:<br><b>220/240 V - monofase - 50/60 Hz</b>                     |
| • Max diam. bicchiere posizionabile:<br><b>115 mm</b>                  | • Consumo medio e peso (modello base):<br><b>circa 700 W - circa 230 Kg</b>              |

(\*) la velocità di stampa sopra riportata è la massima raggiungibile, diminuirà aumentando le corse verticali dei tamponi ed inserendo tempi di attesa nel ciclo. I sistemi di convogliamento pezzi influiscono anche loro sulla massima velocità di stampa.

### COMBINAZIONI STANDARD

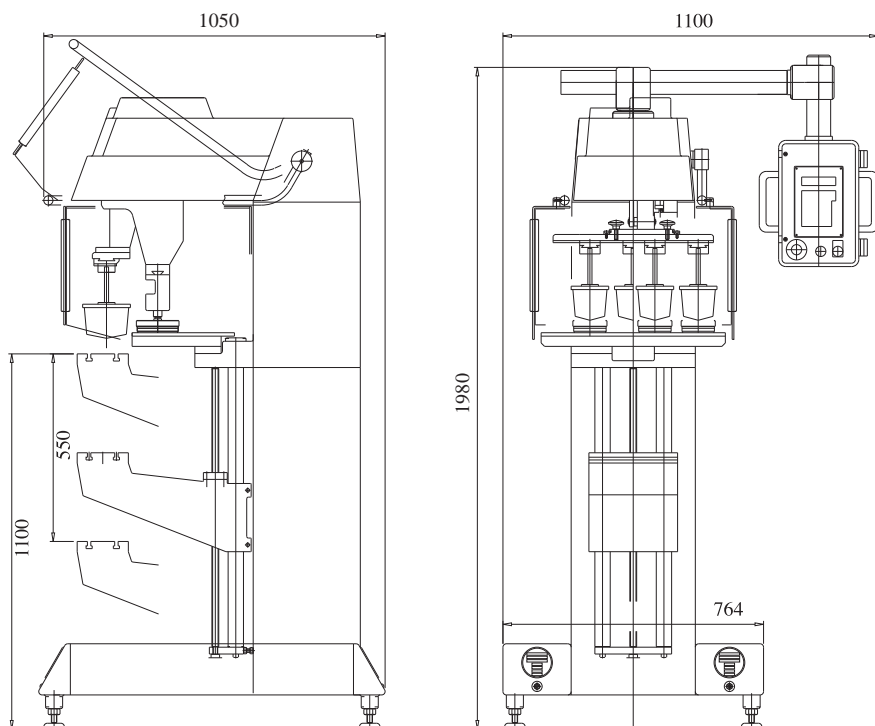
Al fine di semplificare la scelta, TOSH propone una serie di combinazioni standard tra la macchina e il sistema di convogliamento pezzi più adatto al tipo di lavorazione da effettuare. Fra gli optional suggeriti e di maggior applicazione si possono trovare:

- **Tavole ortogonali** in varie dimensioni
- **Tavole rotanti** elettromeccaniche a controllo numerico
- **Reciprocatori tamponi** completamente elettrici
- **Indexori** a controllo numerico con passo programmabile e registrabile
- **Convogliatori rettilinei ovali** con passo e nr. posaggi programmabile
- **Dispositivi di raclatura a rinfresco** inchiostro a controllo numerico
- **Dispositivi di pulizia automatica tamponi** ad intervento programmabile
- **Dispositivi di pretrattamento pezzi** (flammatura e trattamento corona)
- **Dispositivi di essiccazione pezzi** (aria, U.V. e infrarosso)
- **Dispositivi di pre-essiccazione tamponi** componibili.

Un esempio di combinazione standard è raffigurato in copertina:

Logica 03 allestita per stampare a 4 colori con bicchieri ermetici di diam. 90 mm, con indexore mod. PS 460, tavola rotante Mod. TRCN 2.5 e dispositivo di pulizia automatica tamponi.

### DIMENSIONI MODELLO BASE



### OPTIONAL

#### Tavole ortogonali



Consigliate per ottenere rapidi e precisi posizionamenti su più assi di un singolo portaoggetti.

#### Reciprocatori tamponi



Consentono di stampare a 2 o 3 colori mantenendo fermo l'oggetto; ideali anche per la stampa di superfici cilindriche.

#### Indexori



Transfer lineari monoposaggio per la stampa a più colori di oggetti di medie e grandi dimensioni.

#### Convogliatori rettilinei ovali



Transfer lineari multiposaggio per la stampa a più colori di oggetti di piccole e medie dimensioni; adatto anche ad effettuare altre lavorazioni in linea.

#### Tavole rotanti



Consigliate per la stampa a più colori o quando sono richieste alte cadenze produttive; sono anche utilizzate per effettuare altre lavorazioni in linea.

#### Dispositivi di raclatura a rinfresco



Consentono di stampare una dimensione superiore all'area del bicchiere di stampa.

#### Dispositivo di pulizia automatica tamponi



Permette di effettuare un ciclo di pulizia tamponi con frequenza di intervento programmabile.

TUTTE LE SPECIFICHE POSSONO ESSERE SOGGETTE A VARIAZIONI SENZA PREAVVISO

# TOSH®

MACCHINE E SERVIZI  
PER LA STAMPA SU OGGETTI



TOSH S.r.l. - Via Lambro 84, I - 20089 Quinto Stampi Rozzano (MI)  
Tel. +39 02 57566.1 (10 linee r.a.) - Fax +39 02 89200266  
E-mail: info@tosh.it www.tosh.it