

# TOSH

# SERIE LOGICA FLEXIBLE

## LOGICA 07

**Centro di stampa tampografico a controllo numerico per la stampa a più colori di oggetti di media e grande dimensione**

**Fino a 6 assi facilmente programmabili**

**5 colori diam. 250 mm  
6 colori diam. 195 mm  
7 colori diam. 160 mm  
8 colori diam. 130 mm**

**Funzionamento completamente elettrico**



**Logica 07** a 5 colori con indexore Mod. ERN1370, tavola ortogonale Mod. T0200, 4° asse di rotazione pezzi e carterizzazione di sicurezza.

### CARATTERISTICHE

- Movimenti meccanici con motori a controllo numerico e trasmissione a vite per garantire elevata precisione e dolcezza di funzionamento.
- Costruzione semplice e robusta, adatta al funzionamento continuo, studiata per rendere la manutenzione quasi nulla e per garantire una lunga vita operativa.
- Controllo numerico computerizzato, per una grande flessibilità e semplicità operativa.
- Tutte le regolazioni di funzionamento sono eseguibili sulla tastiera per digitazione, con visualizzatore alfanumerico. Possibilità di posizionare la tastiera comandi dove è più comodo per l'operatore.
- Memorizzazione programmi di lavoro differenti, per agevolare il cambio produzione.
- Registrazione automatica dei colori su asse x y r, per consentire avviamenti istantanei (optional).
- Possibilità di stampare sotto se stessa, permettendo la decorazione in qualsiasi posizione su oggetti di grandi dimensioni.
- Possibilità di stampare su superfici poste su piani diversi dello stesso oggetto, regolando semplicemente le corse da tastiera.
- Basso costo di esercizio, non necessita di aria compressa. Rispetto ad una equivalente macchina pneumatica, si può calcolare un risparmio di oltre 5000 kw/h all'anno per turno lavorativo.
- Ecologica. Grazie alla disponibilità dell'allestimento ermetico, non permette l'evaporazione dei solventi.
- Possibilità di montare il sistema di raclatura aperta.
- Cambi di produzione in meno di un minuto, grazie alla sua costruzione realizzata tenendo in considerazione i più moderni criteri ergonomici.
- Esclusivo sistema di controllo delle velocità di raclatura direttamente da tastiera.
- Design ergonomico con comoda accessibilità alle parti meccaniche.
- Movimento gruppo supporto portapezzi di precisione regolabile in altezza.

### DATI TECNICI

- Principio di funzionamento:  
**elettrico a controllo numerico**
- Forza di stampa:  
**11000 N**
- Max velocità di stampa:  
**regolabile fino a 1200 c/h (\*)**
- Numero dei colori di stampa:  
**1 - 2 - 3 - 4 - 5 - 6 - 7 - 8**
- Max diam. bicchiere posizionabile:  
**250 mm**
- Diam. bicchieri standard posizionabili:  
**5 colori diam. 250 mm  
6 colori diam. 195 mm  
7 colori diam. 160 mm  
8 colori diam. 130 mm  
oppure misti**
- Registro dei tamponi sull'asse x:  
**+/- 40 mm**
- Corsa verticale:  
**160 mm**
- Max altezza tampone posizionabile:  
**270 mm**
- Alimentazione elettrica:  
**380 V - trifase - 50/60 Hz**
- Consumo medio e peso (modello base):  
**1,3 KW - circa 1500 Kg**



Progettata e costruita nel rispetto delle normative europee macchine

(\*) la velocità di stampa sopra riportata è la massima raggiungibile, diminuirà aumentando le corse verticali dei tamponi ed inserendo tempi di attesa nel ciclo. I sistemi di convogliamento pezzi influiscono anche loro sulla massima velocità di stampa.

# LOGICA 07

## SERIE LOGICA FLEXIBLE

### COMBINAZIONI STANDARD

Al fine di semplificare la scelta, TOSH propone una serie di combinazioni standard tra macchina e sistemi di convogliamento pezzi adatti al tipo di lavorazione da effettuare.

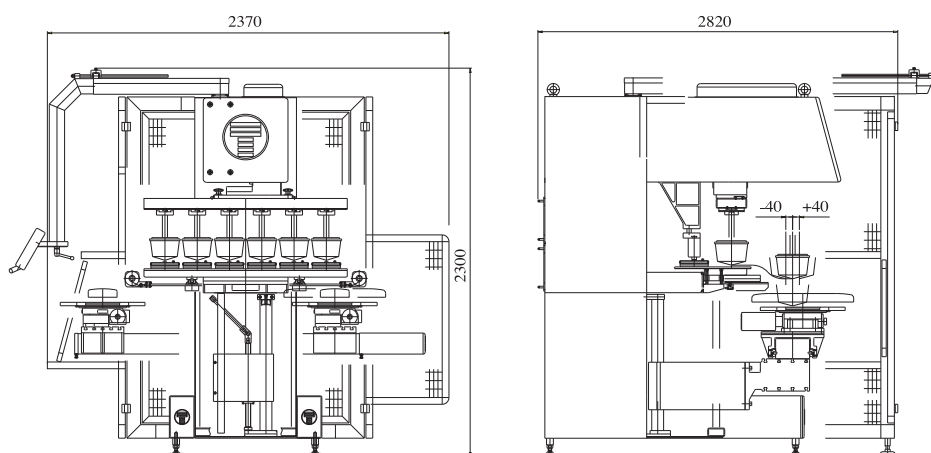
Fra gli optional suggeriti e di maggior applicazione si possono trovare:

- **Tavole ortogonali** in varie dimensioni
- **Indexori** a controllo numerico con passo programmabile e registrabile e con **pulizia tamponi automatica**
- **Convogliatori rettilinei ovali** completamente elettrici
- **Tavole rotanti** elettromeccaniche a controllo numerico
- **Convogliatori rettilinei a cingolo di carro armato** completamente elettrici
- **Convogliatori rettilinei inclinati** completamente elettrici
- **Dispositivi di pretrattamento pezzi** (flammatura e trattamento corona)
- **Dispositivi di essiccazione pezzi** (aria, U.V. e infrarosso)
- **Dispositivi di pre-essiccazione tamponi** componibili.

**Un esempio di combinazione standard è raffigurato in copertina:**

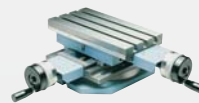
Logica 07 a 5 colori con indexore Mod. ERN1370, tavola ortogonale Mod. TO200, 4' asse di rotazione pezzi e carterizzazione di sicurezza.

### DIMENSIONI



### OPTIONAL

#### Tavole ortogonali



Consigliate per ottenere rapidi e precisi posizionamenti su più assi di un singolo portaoggetti.

#### Indexori



Transfer lineari monoposaggio per la stampa a più colori di oggetti di medie e grandi dimensioni.

#### Convogliatori rettilinei ovali



Transfer lineari multiposaggio per la stampa a più colori di oggetti di piccole e medie dimensioni; adatto anche ad effettuare altre lavorazioni in linea.

#### Tavole rotanti



Consigliate per la stampa a più colori o quando sono richieste alte cadenze produttive; sono anche utilizzate per effettuare altre lavorazioni in linea.

#### Convogliatori rettilinei a cingolo di carro armato



Transfer lineari ad asse di rotazione orizzontale disponibili in varie versioni.

Consigliati per gli allestimenti a più colori e dove è richiesto un numero elevato di posaggi per effettuare altre lavorazioni oltre la stampa (pre- e post- trattamenti, carico e scarico pezzi, ...) o per posizionare più macchine in linea.

#### Convogliatori rettilinei inclinati



Transfer lineari a piani di lavoro inclinati, adatti ad utilizzare anche i posaggi che nel tipo a cingolo sono nella parte sottostante, utilizzabili come i tipi ovali ma con un numero superiore di posaggi e disponibili in varie versioni. Consigliati per gli allestimenti a più colori e dove è richiesto un numero elevato di posaggi per effettuare altre lavorazioni oltre la stampa o per impieghi con carichi particolarmente elevati.

#### Dispositivi di raclatura a rinfresco



Consentono di stampare una dimensione superiore all'area del bicchiere di stampa.

TUTTE LE SPECIFICHE POSSONO ESSERE SOGGETTE A VARIAZIONI SENZA PREAVVISO

# TOSH®

MACCHINE E SERVIZI  
PER LA STAMPA SU OGGETTI



TOSH S.r.l. - Via Lambro 84, I - 20089 Quinto Stampi Rozzano (MI)  
Tel. +39 02 57566.1 (10 linee r.a.) - Fax +39 02 89200266  
E-mail: info@tosh.it [www.tosh.it](http://www.tosh.it)