

# tamponi

# tampo

## tamponi



Il TAMPONE è senza dubbio il più importante e delicato elemento del procedimento tampografico.

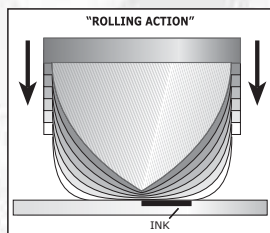
La sua funzione è di prelevare l'inchiostro dal cliché e depositarlo poi sull'oggetto da stampare. In questa operazione si deve garantire il mantenimento assoluto delle caratteristiche e delle qualità della grafica da trasferire.

Perché un TAMPONE svolga perfettamente il suo compito è necessario che risponda a determinati requisiti di natura chimica e fisica, che ne caratterizzano la funzionalità. Per scegliere il tampone corretto, è richiesta una approfondita conoscenza del processo di stampa, in quanto tale scelta deve tenere in considerazione i seguenti principali fattori:

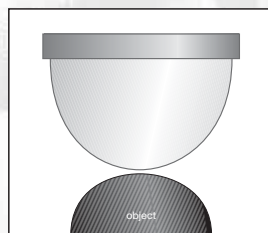
- dimensione e tipo di grafica da stampare;
- forma della superficie dell'oggetto da stampare;
- tipo di inchiostro da utilizzare;
- tipo di incisione del cliché;
- velocità del ciclo di stampa;
- compressione del tampone;
- macchina tampografica a disposizione.

TOSH mette a disposizione la propria esperienza tecnica proponendo una completa gamma di tamponi in grado di soddisfare ogni esigenza di stampa. Uno specifico catalogo illustra la fornitissima produzione TOSH, dando un'informazione esaustiva delle caratteristiche che consentono di scegliere correttamente il tampone. Tutte le tipologie presentate nel catalogo sono disponibili e fornite pronta consegna.

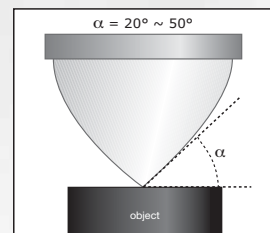
TOSH produce inoltre tamponi di forma o di mescola speciale, ovvero realizzati su specifica richiesta del cliente.



La tipica forma del tampone è a punta su base tonda. La forma appuntita è necessaria affinché l'inchiostro venga prelevato dall'incisione del cliché correttamente, in modo che non si formino bolle d'aria che comprometterebbero la qualità di stampa.



In genere per superfici piane si utilizzano tamponi con punte più accentuate, mentre per superfici convesse si utilizzano tamponi con profili più arrotondati.

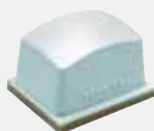


Si può definire tra 20° e 50°, l'angolo di contatto ideale tra la superficie dell'oggetto e del tampone. Inoltre un tampone con altezza adeguata, si comprime più facilmente di uno più basso, contenendo meglio eventuali deformazioni.

E' quindi consigliabile che la dimensione del tampone sia almeno circa il 30% maggiore rispetto alla grafica da stampare.



**Ogni singolo tampone TOSH è prodotto in 4 tipi di gomma, differenti tra loro per qualità, elasticità, durezza e resistenza.**



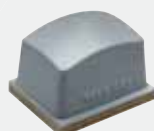
**Gomma bianca**

Permette di produrre i tamponi più morbidi pur mantenendo una buona qualità di stampa e ha un'ottima resistenza chimica; particolarmente adatta per macchine con ridotta forza di stampa. La gomma bianca è prodotta in 2 durezza standard: durezza A (0° Shore A) durezza B (2° Shore A)



**Gomma gialla**

Ha la migliore resistenza chimica, soprattutto verso i catalizzatori. La gomma gialla è prodotta in 2 durezza standard: durezza A (1° Shore A) durezza B (5° Shore A)



**Gomma grigia**

Miglior coefficiente di elasticità, allungamento e resistenza alla lacerazione; consigliata per la stampa di oggetti dove è richiesta una elevata estensione della gomma. La gomma grigia è prodotta in 4 durezza standard: durezza S 100 (1° Shore A) durezza S 80 (3° Shore A) durezza A (6° Shore A) durezza B (10° Shore A)



**Gomma rossa**

Garantisce il miglior rapporto tra la qualità di stampa e la resistenza meccanica. Consigliata per la stampa di tratti particolarmente sottili e dove è richiesta la massima precisione di stampa, è prodotta in quattro durezza standard: durezza S 100 (1° Shore A) durezza S 80 (3° Shore A) durezza A (6° Shore A) durezza B (12° Shore A)

Avere a disposizione un'ampia gamma di tamponi con forme, gomme e durezza differenti, come quelle proposte nel catalogo TOSH, agevola in modo determinante il tampografo nella scelta più appropriata.

**Tutti i tamponi TOSH, di qualsiasi tipo di gomma, sono disponibili in centinaia di forme standard, suddivise in sette principali categorie qui di seguito rappresentate:**



01 - tamponi a rivoluzione su base tonda



02 - tamponi a rivoluzione su base quadrata e rettangolare



03 - tamponi a barra



04 - tamponi a barra asimmetrici



05 - tamponi a sella



06 - tamponi speciali



07 - tamponi Serie HP

Al fine di accelerare i tempi di realizzazione e rendere il Cliente autonomo nel processo di scelta, TOSH ha inserito nel catalogo on-line un metodo di ricerca rapido e semplice, che Vi permetterà di interagire con lo stesso e di arrivare velocemente ad una selezione di tamponi con caratteristiche rispondenti alla Vostra ricerca.



**Nell'area CATALOGO ON LINE su [www.tosh.it](http://www.tosh.it) troverete tutta la nostra produzione di tamponi, opportunamente codificati e suddivisi per tipologia di forma.**